

# PARC ÉOLIEN EN MER

ÎLES D'YEU ET  
DE NOIRMOUTIER



## TRAVAUX EN MER

À PARTIR DU 10 MAI 2024



**TOUTES LES ACTIVITÉS DE  
PLAISANCE SONT INTERDITES  
DANS LA ZONE RÉGLEMENTÉE.**

 Périmètre d'exclusion  
de la zone réglementée  
(arrêté Premar)

**COORDONNÉES GPS DES EXTRÉMITÉS  
DE LA ZONE RÉGLEMENTÉE :**

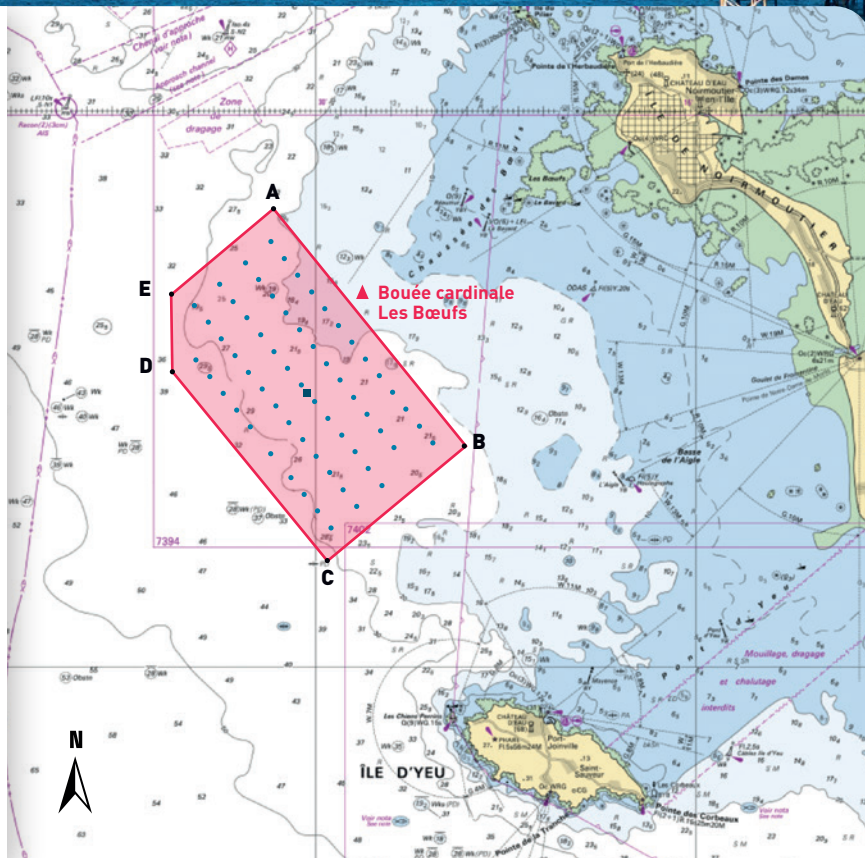
**A :** 46°57.1315'N 2°31.6002'W

**B :** 46°50.9152'N 2°24.2598'W

**C :** 46°48.0247'N 2°29.4654'W

**D :** 46°53.0742'N 2°35.4335'W

**E :** 46°54.9623'N 2°35.5033'W



Un navire assurera une **mission  
de surveillance de la zone réglementée.**

Au besoin, il communiquera par radio  
VHF sur le canal 16 puis en dégagement  
sur un autre canal (6, 8, 77).



Retrouvez toutes les informations sur les règles  
de navigation et de sécurité (arrêtés préfectoraux)  
sur notre site internet en scannant le QR code.

Les informations sont également disponibles  
pour les **pêcheurs professionnels** et **navires  
de commerce.**

 [iles-yeu-noirmoutier.eoliennes-mer.fr](http://iles-yeu-noirmoutier.eoliennes-mer.fr)

 Éoliennes en Mer Îles d'Yeu et de Noirmoutier  Les Éoliennes en Mer Services

 **Éoliennes  
en mer**  
Îles d'Yeu et de Noirmoutier